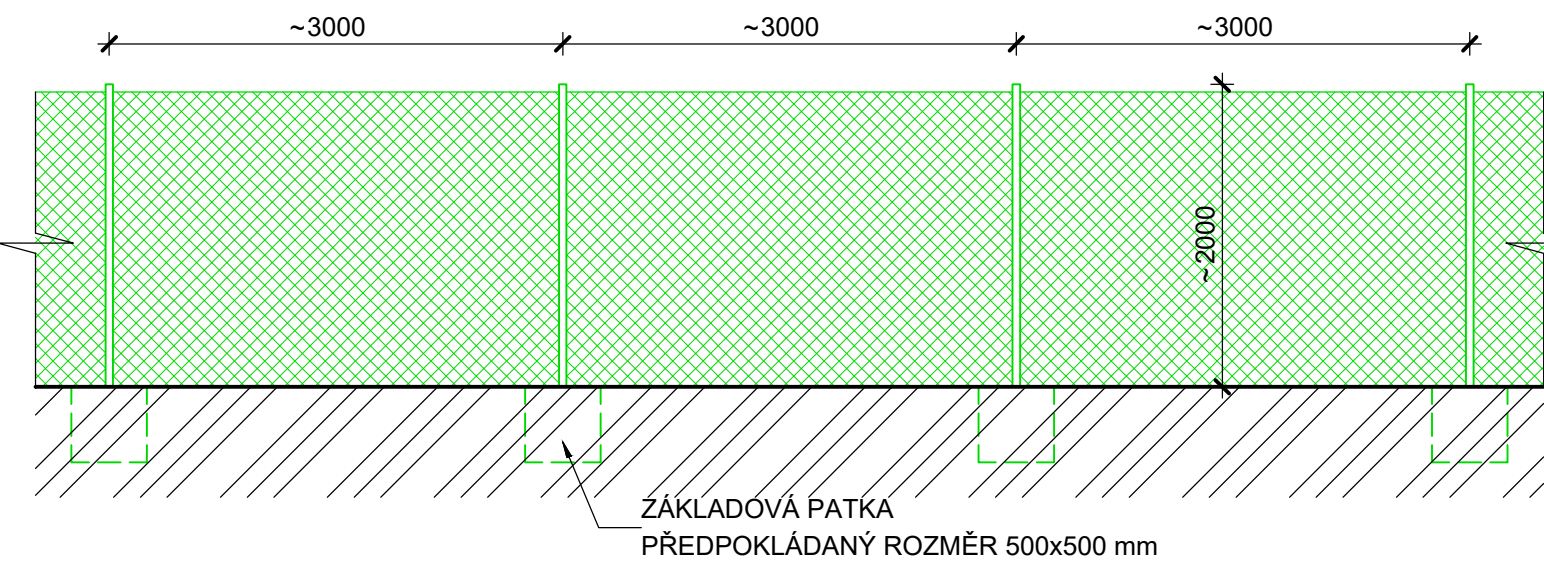
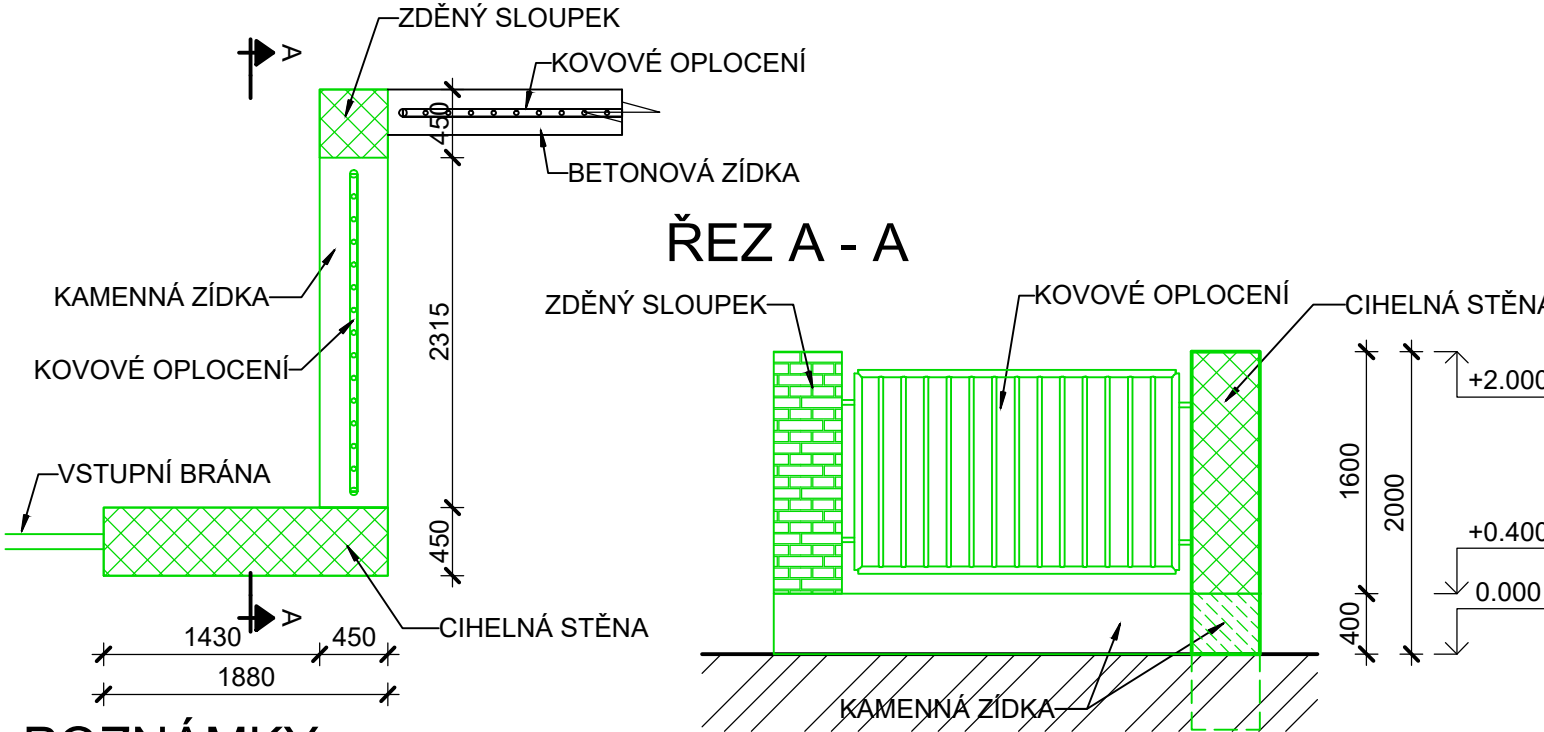


SO.002-1: STÁVAJÍCÍ PLETIVOVÉ OPLOCENÍ



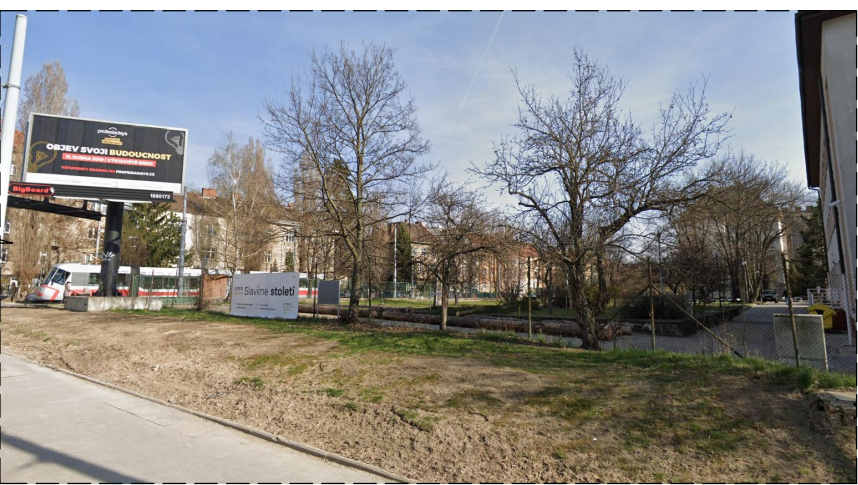
SO.002-2: STÁVAJÍCÍ ZDĚNÉ OPLOCENÍ



POZNÁMKY

- V rámci řešení tohoto stavebního objektu je pro následnou realizaci nutná koordinace s ostatními řešenými navazujícími stavebními objekty specifikovanými v obsahu PD "Rekonstrukce komunikací, inženýrských sítí a zelených ploch v areálu Černá Pole MENDELU, část A: Vstup ze severovýchodu."
- Všechny ostatní stavební objekty, inženýrské sítě, plochy, řešené parcely a k nim příslušná legenda viz. "C.3 Koordinační situační výkres" a všeobecné poznámky.
- PD je zpracována dle podkladů: GOLEŠ, Petr. Architektonická studie vstupu ze severovýchodu, Brno listopad 2017.
- Stávající stav řešeného prostoru byl geodeticky zaměřen v srpnu 2019 firmou GEODET-BRNO s.r.o.
- POZN.1: STÁVAJÍCÍ PLETIVOVÉ A ZDĚNÉ OPLOCENÍ BUDE DEMONTOVÁNO. PŘI DEMONTÁŽI MUSÍ BÝT DODRŽENA PŘÍSLUŠNÁ USTANOVENÍ ZÁKONA Č. 225/2012 Sb. A NAŘÍZENÍ VLÁDY Č. 591/2006 Sb.
- POZN.2: SLOUPKY PLETIVOVÉHO OPLOCENÍ JSOU ZABETONOVÁNY DO ZÁKLADOVÝCH PATEK. PŘEDPOKLÁDANÝ ROZMĚR 500x500 mm, HLOUBKA ZALOŽENÍ NENÍ ZNÁMA.
- POZN.3: ZDĚNÝ PLOT S PŘILEHLOU STĚNOU A BRÁNOU BUDOU DEMOLOVÁNY. PŘI DEMONTÁŽI MUSÍ BÝT DODRŽENA PŘÍSLUŠNÁ USTANOVENÍ ZÁKONA Č. 225/2012 Sb. A NAŘÍZENÍ VLÁDY Č. 591/2006 Sb.
- POZN.4: VZNIKLÉ JÁMY PO ODSTRANĚNÝCH ZÁKLADOVÝCH KONSTRUKCÍCH BUDOU ZASYPÁNY ZEMINOU.

FOTODOKUMENTACE



Obr.1 - Pohled na pletivové oplocení určené k demolici  
Foto: D2C PROJEKT group s.r.o.



Obr.2 - Pohled na zděné oplocení určené k demolici  
Foto: D2C PROJEKT group s.r.o.

TATO DOKUMENTACE SLOUŽÍ PRO ÚČELY PROVEDENÍ STAVBY V ROZSAHU DLE VYHL.Č. 146/2008 SB. JE URČENA SVÝM ROZSAHEM A PODROBNOSTMI ŘEŠENÍ PRO VÝBĚR ZHOTOVITELE STAVBY A NÁSLEDNOU REALIZAČNÍ A VÝROBNÍ DOKUMENTACI. DOKUMENTACE STANOVUJE ZÁSADY, PODMÍNKY, NÁVRHY A PRINCIPY PRO DALŠÍ PŘÍPRAVU STAVBY. ÚDAJE V TÉTO DOKUMENTACI UVEDENÉ NELZE CHÁPAT A VYKLÁDAT SAMOSTATNĚ, ALE VŽDY V KONTEXTU VŠECH OSTATNÍCH ÚDAJŮ V DOKUMENTACI JAKO CELKU OBSAŽENÝCH (JAK V TEXTOVÉ TAK TAKÉ VÝKRESOVÉ ČÁSTI DOKUMENTACE).

JAKÁKOLIV ZMĚNA V DOKUMENTACI, KTERÁ MĚNÍ JEJÍ ZÁSADY, INDIVIDUÁLNĚ NEPROJEDNANÁ A NEOBJEDNANÁ U ZHOTOVITELE DOKUMENTACE, BUDE POKLÁDÁNA ZA PORUŠENÍ ZÁSAD TECHNICKÉHO ŘEŠENÍ A ZPRACOVATEL SI VYHRAZUJE PRÁVO PÍSEMNĚ INFORMOVAT O TÉTO SKUTEČNOSTI STAVEBNÍ ÚŘAD.

Z1			
OZNAČENÍ	PODROBNOSTI O ZMĚNĚ	DATUM	PODPIS

0,000 = 246,680 m n.m. VE VÝŠKOVÉM SYSTÉMU BPV

	Zodpovědný projektant		<b>D2C</b> PROJEKT group s.r.o.  Gebauerova 4502/18 IČ: 07289227 615 00 Brno - Židenice DIČ: CZ07289277 +420 728 187 310 www.d2c.cz
	Doc. Ing. arch. Petr Dýr, Ph.D		
	Ing. et Ing. Lukáš Císař		
	Vypracoval		
	Ing. Jakub Jirčík		

Místo stavby:	Mendelova univerzita v Brně, Zemědělská 1665/1, 613 00 Brno	Zakázkové číslo:	2019_127
Investor:	Mendelova univerzita v Brně, Zemědělská 1665/1, 613 00 Brno	Datum:	05/2021
Stavba:	Rekonstrukce komunikací, inženýrských sítí a zelených ploch v areálu Černá Pole MENDELU Část A: Vstup ze severovýchodu	Stupeň:	DPS/DVZ
		Měřítko:	1:50
Část stavby:	SO.001 - Stávající oplocení	Číslo výkresu:	Číslo paré:
Část PD:	D. Dokumentace objektů a technických a technologických zařízení		
Obsah výkresu:			
STÁVAJÍCÍ OPLOCENÍ		D.1.9.SO.001.2.2	

Tato dokumentace je duševním majetkem D2C PROJEKT group s.r.o. Nesmí být použita a kopírována třetí osobou, ji předána či jinak s ní nakládáno bez písemného souhlasu D2C PROJEKT group s.r.o.